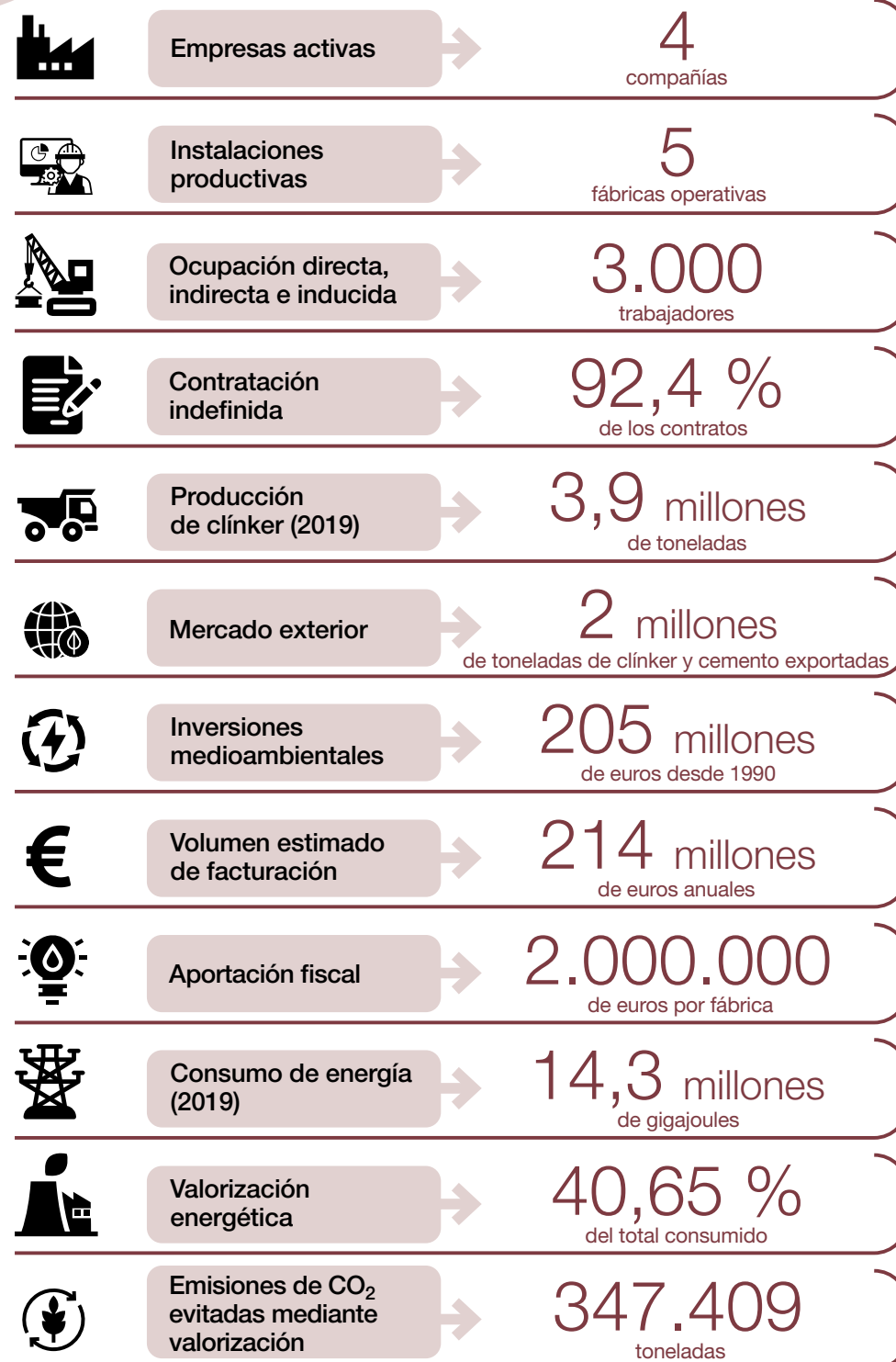


RADIOGRAFÍA A LA INDUSTRIA CATALANA DEL CEMENTO

Las dimensiones, volumen y capacidades, la influencia socioeconómica y las inversiones para la protección de los espacios naturales del sector que fabrica el material de construcción más sostenible: el cemento.



QUIÉNES SOMOS

Ciment Català es la entidad que agrupa a todas las empresas con fábrica integral de producción de cemento en Cataluña.

OBJETIVOS

- Responsabilidad social y Sostenibilidad.
- La calidad y el buen uso del producto.
- Difusión de conocimiento técnico.

ACTIVIDADES

- Representación ante las AAPP.
- Elaboración de estudios e informes.
- Promoción de la Sostenibilidad.

EL CEMENTO

Por sus propiedades y aplicaciones, es el producto que más contribuye al desarrollo y a hacer habitable el planeta. Cemento es sinónimo de progreso.

+ Info
versió en català:



+ Info
versión en español:



+ Info
english version:



València 245, 3r 5a - 08007 BARCELONA
Tel. 93 487 22 83

www.ciment-catala.org


Ciment Català

MEMORIA DE ACTIVIDADES 2020

Un año marcado por la pandemia del COVID-19, que provocó estragos en la sociedad y en la economía por las restricciones de la actividad derivadas de los sucesivos confinamientos. Con todo, las fábricas pudieron mantener los suministros de cemento para todas las obras en curso, sin que en ningún momento se produjera un desabastecimiento de material.

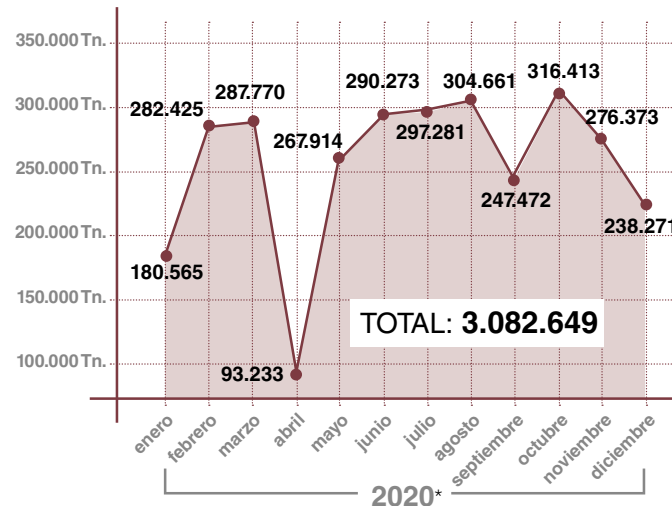

Ciment Català

BALANCE SECTORIAL



Producción de cemento

Leve incremento del 3%, hasta situarse en 3,08 millones de toneladas a pesar del cese de actividades decretadas por el Gobierno durante la primera quincena de abril.

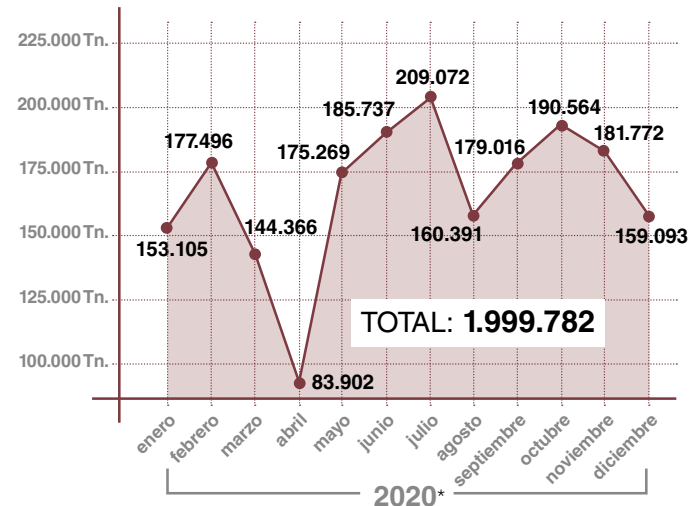


Nota: Cifras en toneladas. *Datos provisionales
Fuente: Oficemen



Consumo de cemento

Caída del 10,6% en el mercado doméstico para un total de 2 millones de toneladas, que históricamente se corresponden con las consumidas en el año 1968.



Nota: Cifras en toneladas. *Datos provisionales
Fuente: Oficemen

MEMORIA DE SOSTENIBILIDAD

Recuperación energética

La valorización energética de residuos aumentó un año más hasta situarse en el 41% del total de la energía consumida (en términos de calor) en los hornos de cemento. Esto permitió reducir en más de 347 mil toneladas el CO₂ emitido a la atmósfera.

TIPO DE RESIDUO	2020	Variación 2019
Biomasa vegetal (industrial de origen agrícola, orujo, huesos de aceituna, industrial de origen agrícola, cáscara, cultivos energéticos, madera sin tratamiento)	41.518	0%
CDR-RSU	159.000	15%
Harinas animales	40.728	5%
Lodos de depuradora urbana	6.450	18%
Madera (recortes de transformación de la madera, residuos voluminosos, envases y embalajes, residuos de la construcción y demolición, traviesas, elementos urbanos y paisajísticos)	22.164	47%
NFUs	14.759	-54%
Total	284.620	4%
% de sustitución energética	41%	16%
t de CO₂ de origen fósil evitadas	347.409	10%

Nota: Datos en toneladas
Fuente: Generalitat de Catalunya

Valorización material

El ahorro en el consumo de recursos naturales rozó las 74 mil toneladas durante 2020 gracias al aprovechamiento de residuos o subproductos. Las 114 mil toneladas aprovechadas de este tipo de materiales suponen un incremento del 6% sobre el ejercicio anterior.

TIPO DE RESIDUO/SUBPRODUCTO	2020	Variación 2019
Arenas de fundición	0,62	100%
Cenizas de molienda de cemento	23.658	-43%
Lodos deshidratados para crudo	806	-91%
Lodos con carbonato (papeleras industriales)	6.461	149%
Arenas contaminadas con hidrocarburos	978	405%
Residuos de hormigón	4.477	-12%
Residuos aportadores de hierro (silicato de hierro)	0	-100%
Otras materias primas alternativas	5.845	-63%
Virutas de hierro	26.136	0,3%
Escorias granuladas	27.328	100%
Escorias blancas de la siderurgia	759	100%
Escorias térmicas	3.178	100%
Residuos de rocas industriales, ornamentales y derivados del crudo	14.959	100%
Total	114.585	6%
% de materia prima valorizada materialmente	1,9%	3%
toneladas evitadas de explotación de residuos naturales	73.909	-9%

Nota: Datos en toneladas
Fuente: Generalitat de Catalunya

Inversiones medioambientales

Durante 2020, estas inversiones superaron los 3,5 millones de euros, de forma que suman más de 205 M€ en las últimas 3 décadas. Cerca de un tercio se dedicaron a la mejora del impacto visual, un aspecto muy valorado por la ciudadanía.

DESTINO DE LA INVERSIÓN	IMPORT
Reducción de las emisiones de partículas a la atmósfera en fuentes localizadas (emisión por chimenea)	355.493
Prevención y reducción de las emisiones de partículas a la atmósfera provenientes de las operaciones de almacenamiento, manipulación y transporte de materiales	143.142
Reducción de las emisiones de óxidos de nitrógeno (NO _x) y de azufre (SO ₂)	291.478
Reducción de las emisiones sonoras	176.000
Ahorro de CO ₂ mediante el reciclaje y valorización de residuos en la fabricación de cemento con la utilización como materias primas alternativas (valorización material)	109.350
Ahorro de CO ₂ mediante valorización de residuos en la fabricación del cemento como utilización de combustibles alternativos (valorización energética)	789.325
Reducción de las emisiones de olores	66.725
Impacto visual	1.025.008
Control de efectos ambientales	140.473
Eficiencia energética	348.289
Biodiversidad	95.943
Total	3.541.227

Nota: Cifras en €

LOS HECHOS DESTACADOS DE 2020



EL PARLAMENT RATIFICA LA VALORIZACIÓN ENERGÉTICA DE RESIDUOS

En el Pleno celebrado el 5 de marzo, la Cámara catalana avaló por amplia mayoría el aprovechamiento energético de residuos.



ADHESIÓN A LOS COMPROMISOS DE LA CUMBRE DE ACCIÓN CLIMÁTICA

Ciment Català reducirá emisiones, evitará desplazamientos e impulsará la transición energética.



TOTAL CUMPLIMIENTO DE LOS OBJETIVOS RELACIONADOS CON LAS EMISIONES

La Generalitat certifica que se llegó al 100% de logro en todos los valores límite de emisión atmosférica en todas las fábricas.



COMPROMISO PARA MANTENER LA ACTIVIDAD EN TIEMPOS DE COVID-19

Las empresas fabricantes de cemento consideran que esta es la mejor fórmula para recuperar la economía nacional.



ANÁLISIS PREVIOS SOBRE LA VIABILIDAD DEL APROVECHAMIENTO DE LA MOR

La valorización material y energética de la Materia Orgánica Residual biosecada que llega a Ecoparques, a estudio.



EL ESPECTACULAR VIDEO SOBRE EL HORMIGÓN, DISPONIBLE EN CATALÁN

El hormigón es más que un simple material de construcción. Se trata del producto artificial más usado en el planeta.



EL CONSEJO ASESOR DE ÁRIDOS ENFRÍA LAS EXPECTATIVAS DE RECUPERACIÓN

El grupo de trabajo con la Generalitat anticipa una importante caída de la licitación durante 2020 por la crisis sanitaria.



EL SECTOR ASEGURA EL SUMINISTRO DURANTE LA EMERGENCIA SANITARIA

La industria cementera catalana implanta protocolos de protección para sus empleados, incluyendo el teletrabajo.



Mercados exteriores

Tras 4 años consecutivos de descenso, las exportaciones aumentaron un 10% hasta rozar los 2 millones de toneladas.

	2020*
Exportaciones	1.977.253
Importaciones	89.434

Nota: Cifras en toneladas. *Datos provisionales.
Fuente: Oficemen



Ocupación y actividad económica inducida

La caída de la actividad a causa de los confinamientos y las restricciones de la movilidad por la pandemia provocaron un retroceso del volumen de empleo en el sector que, en conjunto, rozó el 8%.

Evolución del número de empleados		
Año	2020	Var.
Ocupación directa	448	-4%
Ocupación indirecta	447	-11%
Total empleo	895	-8%

Fuente: Oficemen